



### LA PULVÉRISATION OPTIMISÉE



- Les rendements pratiques
- L'autonomie
- La polyvalence
- Les économies

#### A privilégier pour

- Moquette avec un temps de séchage réduit
- Parquet avec peu d'humidité

	B30	B45	B60
<b>PERFORMANCES ET SPÉCIFICITÉS</b>			
<b>Rendements pratiques / théoriques</b>			
Sols durs (m <sup>2</sup> /h)	620/1000	960/1500	1340/2100
Sols textiles (m <sup>2</sup> /h)	290/450	440/750	620/1000
<b>Consommations de solution détergente</b>			
Sols durs (L/100m <sup>2</sup> )	2.1	2.6	2.6
Sols textiles (L/100m <sup>2</sup> )	4.3	5.2	5.2
Poids avec réservoirs vides (kg)	26	32	36
Largeur de travail utile (mm)	300	440	600
Largeur x Profondeur x Hauteur (mm)	403 x 366 x 205	545 x 366 x 205	705 x 366 x 205
Capacité utile du réservoir (l)	5	5	5
Capacité utile du bac de récupération (l)	1.5	2	3
Niveau sonore en dBa (EN ISO11202:2010)	44.8	54.05	75.8
Vibrations mécaniques m/s <sup>2</sup> (EN ISO5349-1:2001)	0.010 max	0.067 max	0.532 max
Moteur étanche puissance	550 W	950 W	1150 W
Pompe étanche	32 W	32 W	32 W
<b>LES CLÉS DE L'EFFICACITÉ : 2 BROSSES CYLINDRIQUES CONTRAROTATIVES</b>			
			
Pression au sol mini (g/cm <sup>2</sup> )	300	250	210
Pression au sol maxi (g/cm <sup>2</sup> )	450	380	310
<b>5 TYPES DE BROSSES - PUISSANTE ACTION MÉCANIQUE - PRESSION AU SOL DÉCOUPLÉE</b>			
<b>STANDARD</b>			
<b>SOUPLE</b>	<b>CERCLE DE SINNER</b>		
<b>DURE</b>	<b>BROSSE PLATE</b>		
<b>PROFILÉE</b>	<b>BROSSE CYLINDRIQUE / ROULEAU</b>		
<b>ESCALATOR</b>			
			
<b>DES ACCESSOIRES QUI FACILITENT VOTRE QUOTIDIEN</b>			
Pour optimiser le nettoyage de vos espaces, une gamme d'accessoires vous offre plus de confort et de sécurité.			
			
<b>KIT D'ANGLE</b> nettoie sous le mobilier et les radiateurs	<b>KIT LATÉRAL</b> efficace pour les remontées en plinthes	<b>CHARIOT DE TRANSPORT</b> démontable, avec poignée Version XL pour B60	

version

**B**

**FLASHWASH**  
PULVÉRISATION ÉLECTRIQUE

POLYVALENTE

PERFORMANTE

COMPACTE

ÉCONOMIQUE

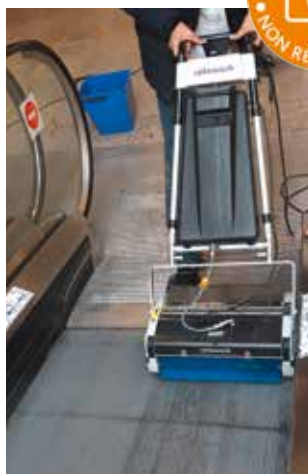


- A** Timon ergonomique de mise en route semi-automatique
- B** Palette de pulvérisation
- C** Attache câble pivotante
- D** Câble d'alimentation moteur
- E** Réservoir amovible eau propre 7 L
- F** Connecteur rapide alimentation eau propre
- J** Bloc pompe électrique
- L** Dispositif «Homme mort»
- M** Bouton de réglage pression au sol
- N** Molette de démontage rapide du timon
- P** Pare-choc et bande de protection
- R** Axe de brosse démontable sans outil
- S** Support de brosse pour montage facile
- T** Roulettes rétractables pour transport et stockage
- U** Brosses cylindriques 110 mm, démontables sans outil
- V** Bac de récupération eau sale avec niveau visible et lame amovible
- W** Arrêt d'urgence avec disjoncteur thermique intégré
- X** Carter aluminium avec peinture époxy
- Y** Filtre eau propre
- Z** Gicleur de pulvérisation rétractable

Les lettres manquantes concernent les autres versions



UN RÉSULTAT OPTIMUM COMMUN À TOUS LES SOLS ET TOUTES LES VERSIONS



SPÉCIFICITÉS FONCTIONNELLES

Pression réglable	9 réglages
Traction avant/arrière	Semi-automatique
Marche - arrêt moteur brosses	Automatique
Marche - arrêt distribution eau	Électrique
Relevage des brosses	Automatique
Déplacement sur roulettes escamotables	4

SPÉCIFICITÉS TECHNIQUES

Brosses cylindriques - Diam. 110 mm	2
Position	Horizontale
Particularité	Contrarotatives
Matière brosse standard	Polypropylène
Vitesse de rotation brosses (Tr/min)	650
Vitesse de rotation moteur à vide (Tr/min)	3000
Vitesse de rotation tambour (Tr/min)	90
Récupération mécanique sans aspiration	oui
Longueur du câble électrique (m)	10
Protection thermique	Disjoncteur
Assistance démarrage	Condensateur
Système anti-arrachage du câble	oui
Niveau de protection électrique	IP44
Classe de protection électrique	1
<b>Nouveau : Protection "Homme mort"</b>	Norme EN 60335 2 67

**50 ANS DE POLITIQUE RSE**  
EN FAVEUR D'UN ACHAT  
RESPONSABLE ET DURABLE



ÉCONOMIE D'EAU



ÉCONOMIE D'ÉNERGIE



MOINS D'EFFLUENTS



CONDITIONS DE TRAVAIL



COÛTS MAÎTRISÉS



ÉCO Gestes